

Recorrido para pacientes con obesidad

La obesidad es una enfermedad compleja y crónica que se caracteriza por un exceso o acumulación anormal de grasa corporal.

Prevalencia



9.2%

Porcentaje de adultos en Estados Unidos con obesidad grave (índice de masa corporal [IMC] de 40 o superior).

41.9%

Porcentaje de adultos en Estados Unidos con obesidad (IMC de 30 o más)

USD1,861

Aumento promedio anual de los costos médicos en adultos con obesidad, en comparación con aquellos sin obesidad.



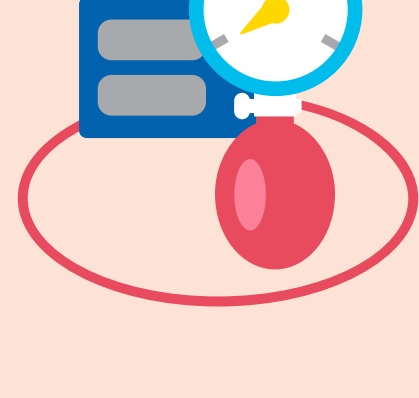
40-59

Grupo etario con la mayor tasa de obesidad en los Estados Unidos.



Complicaciones

La obesidad aumenta el riesgo de padecer numerosas enfermedades crónicas como, por ejemplo:



Presión arterial alta



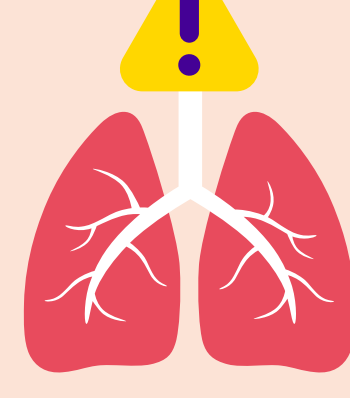
Diabetes mellitus tipo 2



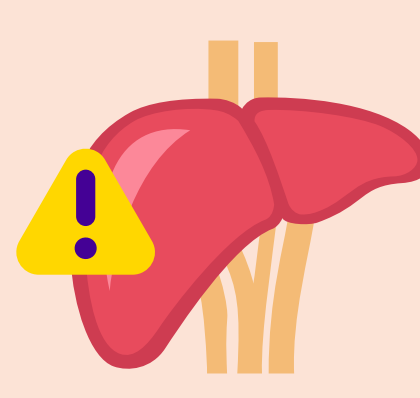
Afecciones cardíacas



Osteoartritis



Apnea obstructiva del sueño



Enfermedad hepática



Ciertos tipos de cáncer

Tres etapas de la obesidad

Etapas

Etapas

Etapas

Obesidad sin complicaciones relacionadas con la obesidad.

Obesidad con una o más complicaciones de leves a moderadas relacionadas con la obesidad

Obesidad con una o más complicaciones graves relacionadas con la obesidad

Control de la obesidad

Las opciones de tratamiento según la gravedad de las complicaciones incluyen:

Alimentación saludable

Actividad física

Medicamentos para el control del peso

Cirugía bariátrica

Terapia conductual y grupos de apoyo

Prejuicios y estigmas relacionados con el peso

Pueden agravar afecciones psicológicas como la depresión, la ansiedad, el estrés y los trastornos alimenticios.

Pueden interferir en los esfuerzos por controlar el peso y mejorar la salud.

Hable con su médico si experimenta estos problemas.



No está solo en esto.

Un endocrinólogo puede ayudarle a evaluar su salud, establecer metas realistas y crear un plan de tratamiento personalizado para la obesidad.



Más de

28,000

profesionales de la salud de la comunidad endocrina de la AACE están disponibles para brindarle apoyo.

[Busque atención endocrina cerca de usted](#)



Visit the

[Recorrido de la AACE para pacientes con obesidad](#)



para acceder a una hoja de ruta con información y recursos actualizados que le ayudarán a transitar la obesidad, conocer las opciones de tratamiento y alcanzar sus objetivos de bienestar.

Apoyo proporcionado en parte por:

